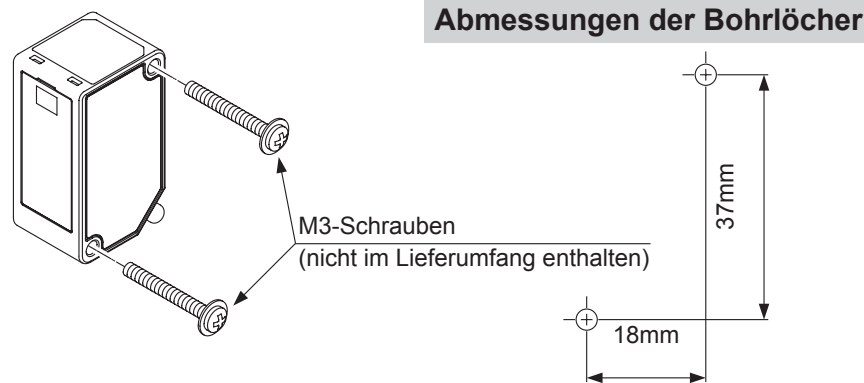


AWLS Analogsensor

Kurzanleitung

Folgen Sie der Anweisung von Schritt 1 bis 5.

Montage



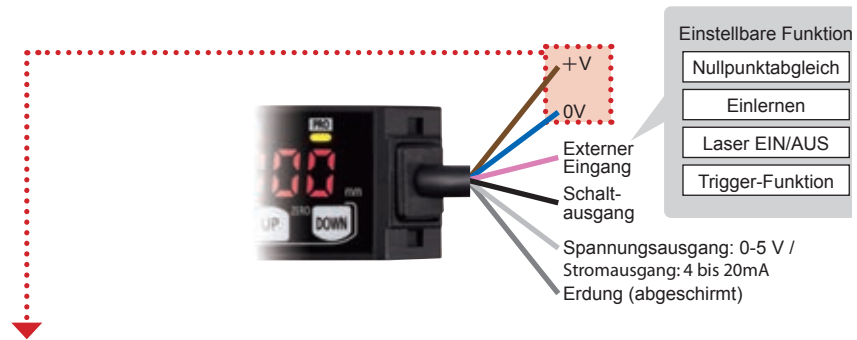
Stellen Sie den Sensor auf die richtige Höhe ein.



Beispiel: AWLS 5007 AA
Eingestellte Höhe 50mm

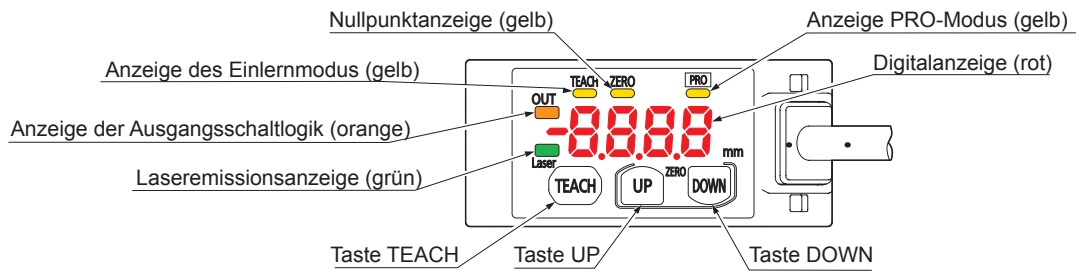
Artikelnummer	Messabstand und Messbereich	Analogausgang		Kabellänge
		Spannungsausgang	Stromausgang	
AWLS 5004 AA	30 ±5mm	0 bis +5V	4 bis 20mA	2m
AWLS 5004 NA	30 ±5mm	0 bis +5V	4 bis 20mA	2m
AWLS 5007 AA	50 ±15mm	0 bis +5V	4 bis 20mA	2m
AWLS 5007 NA	50 ±15mm	0 bis +5V	4 bis 20mA	2m
AWLS 5014 AA	100 ±35mm	0 bis +5V	4 bis 20mA	2m
AWLS 5014 NA	100 ±35mm	0 bis +5V	4 bis 20mA	2m
AWLS 5028 AA	200 ±80mm	0 bis +5V	4 bis 20mA	2m
AWLS 5028 NA	200 ±80mm	0 bis +5V	4 bis 20mA	2m
AWLS 5060 AA	400 ±200mm	0 bis +5V	4 bis 20mA	2m
AWLS 5060 NA	400 ±200mm	0 bis +5V	4 bis 20mA	2m

Verdrahtung



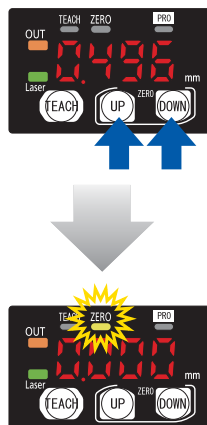
Braun.....▶ verbinden mit 12 – 24V DC ±10%
 Blau▶ verbinden mit 0V DC

Anzeige und Bedienelemente

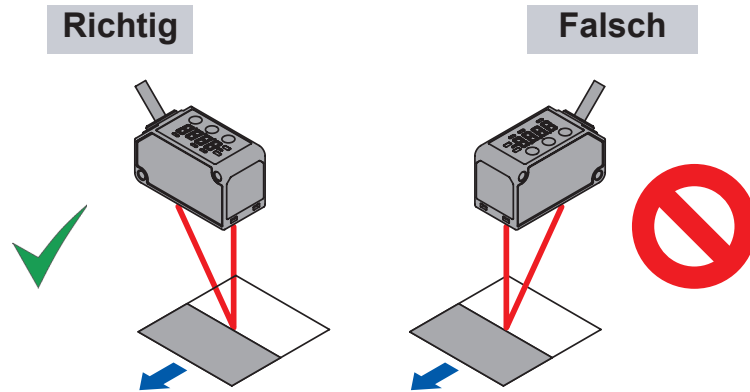


Nullpunktgleich

Drücken Sie 3 Sekunden lang gleichzeitig die Tasten UP und DOWN



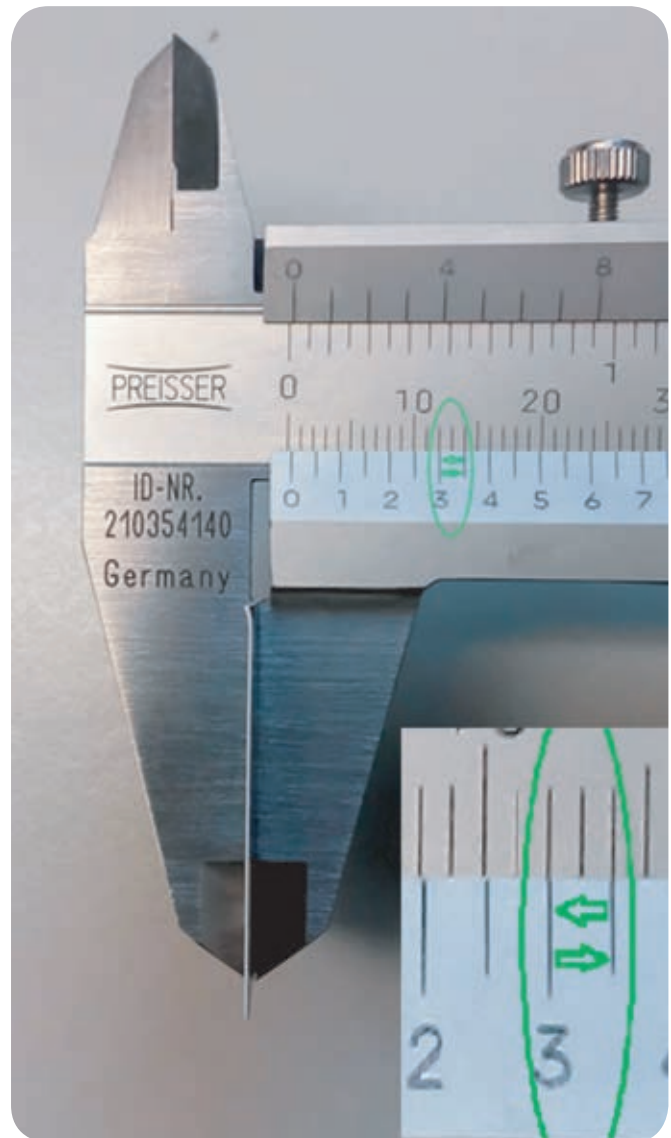
Messen (analog)



Nullpunkt einstellen



Messen



Schwellwert einlernen (digital)

- a) Sensor zunächst ohne Objekt einrichten
- b) Einmal Taste TEACH drücken



- c) Objekt unter dem Sensor platzieren
- d) Einmal Taste TEACH drücken



Bei erfolgreichem Einlernen erscheint auf dem Display das Wort „good“

